



DASHBOARDS

Formatação Personalizada

Professor Michel Fabiano

Conteúdo

Cores para Dashboards

Formatação Personalizada





Cores para Dashboards

Esse assunto já foi tratado em apostilas anteriores, mas hoje vou detalhar mais a você.

Muitos me perguntam qual a cor ideal? Quais as cores ideais? Qual o melhor visual?

Sempre respondo de modo simples, menos é mais!

Então fazer dashboards cheia de cores, diversos gráficos que talvez o usuário nem compreenda, bom, tem que ser repensado isso.

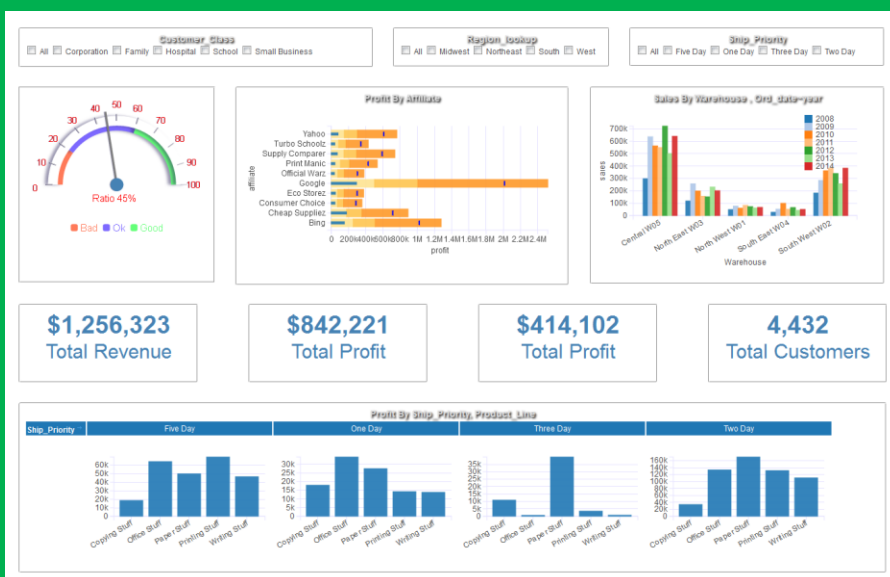
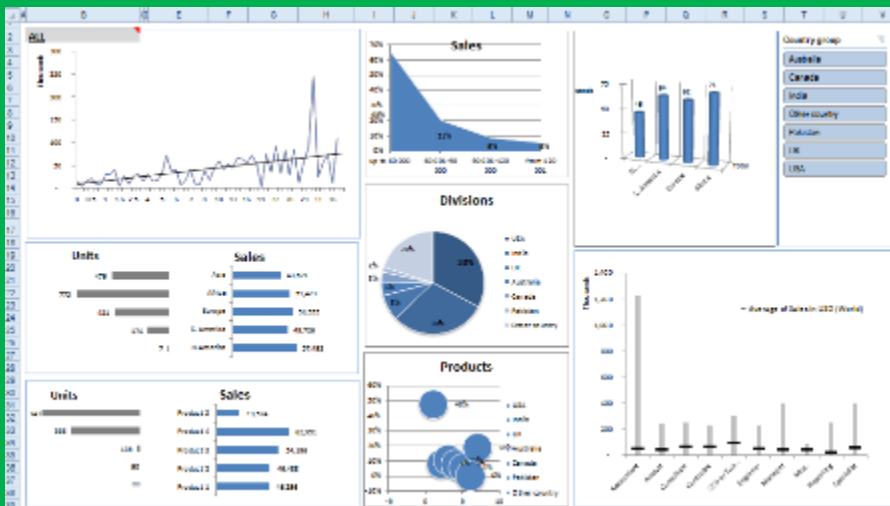
Eu trabalho muito com uma tendência europeia e americana para Design, mas porque? Porque as tendências vem de lá.

Hoje trabalho com as cores monocromáticas azul ou cinza, se você usar uma escala monocromática com uma dessas cores, tenha certeza tua dashboard está no caminho certo.



Cores para Dashboards

Aqui no Brasil, por experiências, há pessoas que abusam das cores, chegam a usar 3 a 5 cores em dashboards, pode se usar tudo isso? Até pode, mas depende do que você pretende.



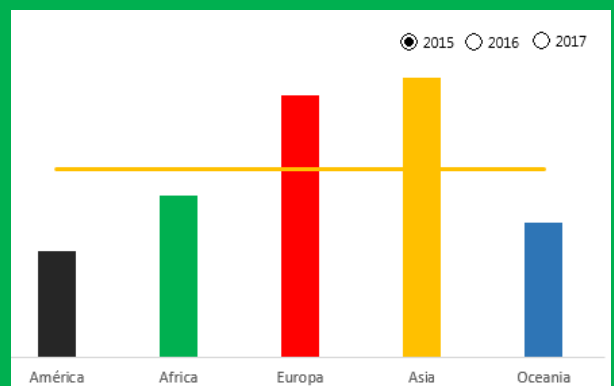
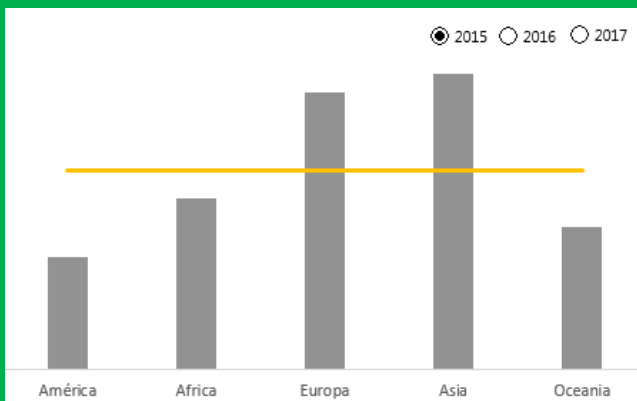


Cores para Dashboards

O contraste de cor deve ser algo simples e não algo gritante, por exemplo uma linha de média na cor laranja e as colunas na cor cinza. Fica um visual bacana, simples e fácil de entender.

Agora imagine cada coluna de uma cor, depois mais uma linha colorida, fica fácil de entender?

Professor não visualizei, vamos ver abaixo

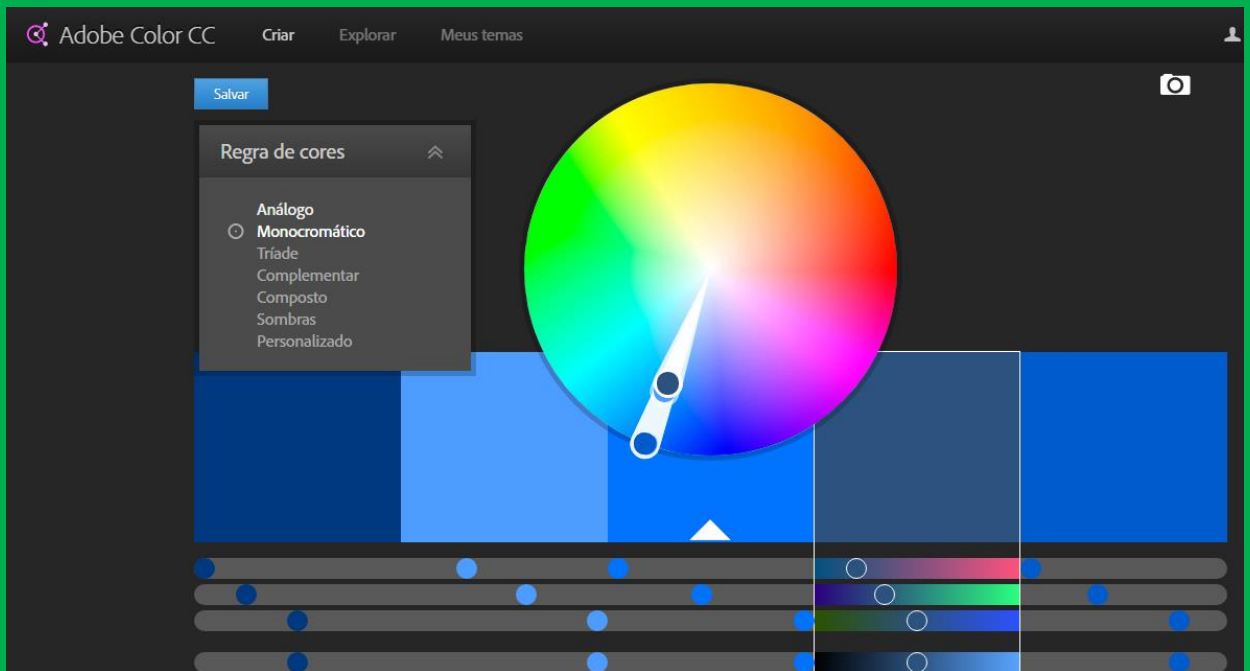




Cores para Dashboards

Quando você for fazer uso de cores, não fique limitado as cores da paleta de cores do Excel, você pode utilizar outras paletas, vou te sugerir um site:

<https://color.adobe.com/pt/create/color-wheel/>



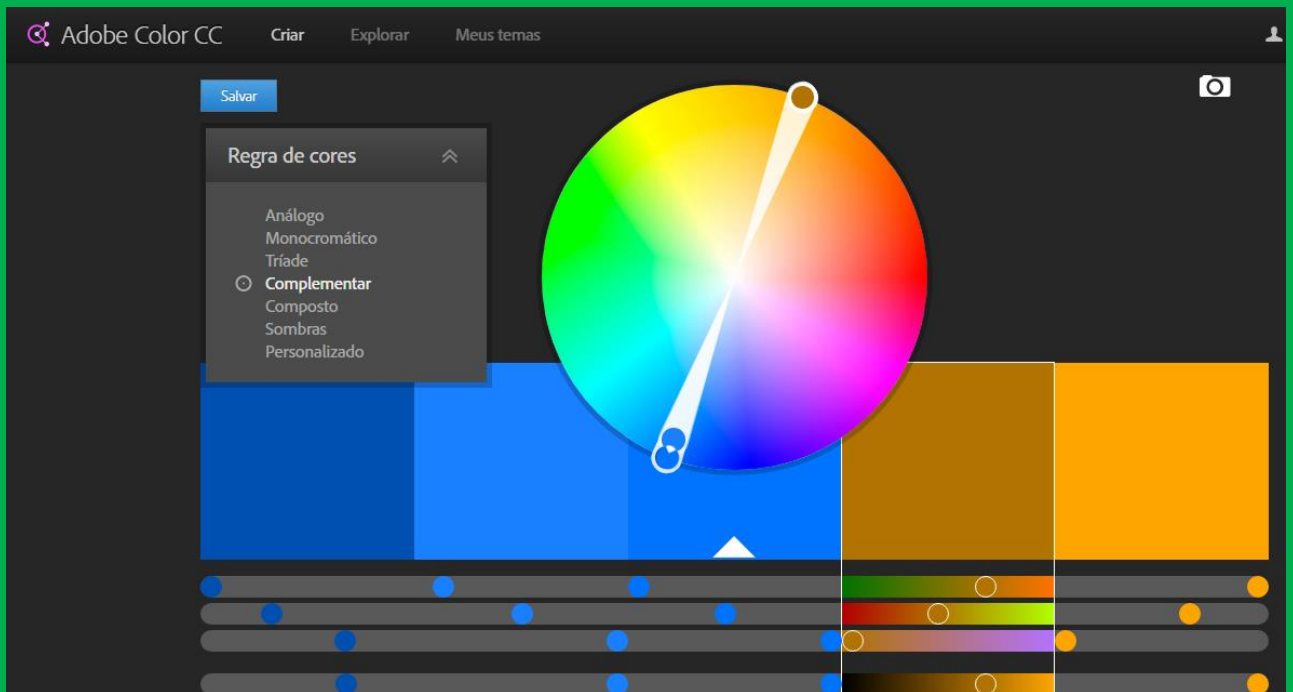
A que mais uso é a monocromática, pois basta arrastar que ela faz a combinação desejada em cores para utilizarmos.



Cores para Dashboards

Vamos conhecer outra que você pode utilizar para criar contrastes quando for fazer uso de uma sinalização.

<https://color.adobe.com/pt/create/color-wheel/>



Este acima é o uso da complementar, como uso muito gráfico de colunas e barras tenho as cores definidas, se vou fazer um comparativo ou uma linha um alarme, tenho duas cores de contrastes que me ajudarão a deixar com um design melhor.



Formatação Personalizada

Bom você viu diversos itens sobre cores e design, mas onde entra o conteúdo dessa aula? Aqui, formatação personalizada!

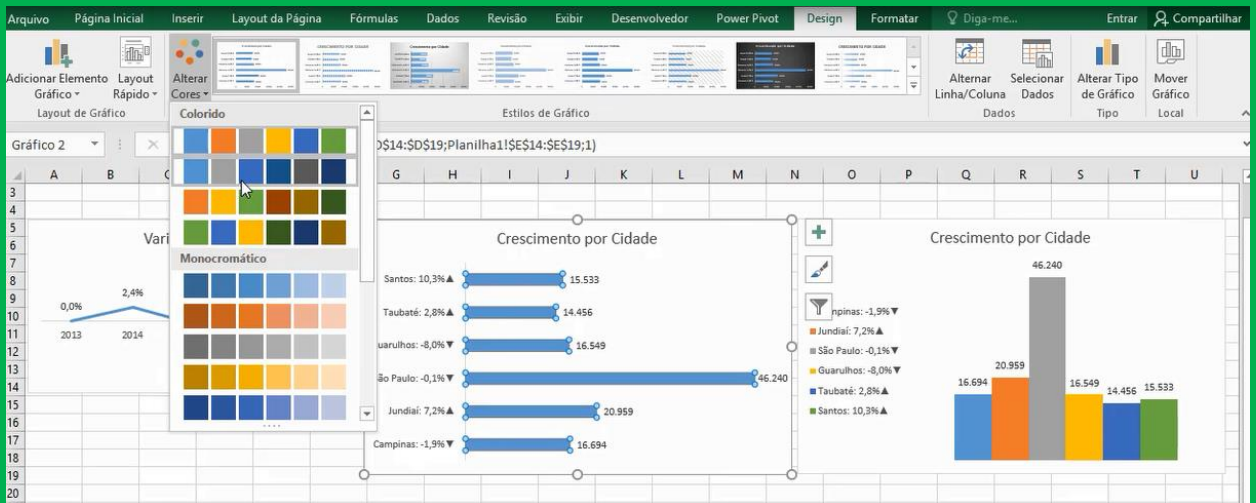
Esse tipo de recurso fará suas tabelas e gráficos exibirem informações de um modo muito melhor, mais amigável, com alertas para que for usar sinalizadores de indicação.

The screenshot shows the 'Formato de Células' dialog box in Excel, with the 'Personalizado' category selected. The 'Tipo' field contains the following custom number format: `[verde]▲0,0%;[vermelho]▼-0,0%`. Below this, several examples of the format are shown, including `_-RS * ##0_-;-RS * ##0_-;-RS * "-;-@_-`, `_-RS * ##0,00_-;-RS * ##0,00_-;-RS * "-??_-;-@_-`, `_- * ##0,00_-;- * ##0,00_-;- * "-??_-;-@_-`, `##0,0`, `[S-pt-BR]dddd, d' de "mmm" de "aaaa`, `0,000`, `0,0`, `▲0%;▼-0%`, `0,0%`, and `▲0,0%;▼-0,0%`. The 'Exemplo' field shows `▼-1,9%`. The 'OK' button is highlighted with a mouse cursor. In the background, a spreadsheet is visible with a line chart titled 'Variação Anual' showing data for 2014 (2,4%), 2015 (-0,5%), and 2016 (-0,8%).



Formatação Personalizada

Nesta aula você verá o uso de símbolos, como criar uma personalização com cores, como fazer uso de fórmulas na aplicação da formatação personalizada, enfim, diversos recursos que tem como objetivo você aprimorar ainda mais o design das suas dashboards.



A personalização da formatação tem um grande impacto visual, então faça essa aula com toda atenção e aplique as dicas que daremos a vocês!



Aula

Neste aula você fará diversos exercícios práticos envolvendo formatação personalizada no Excel.

Atente-se para as dicas de formatação personalizada.

Deu dúvida na aula, chame o professor!

Reveja quantas vezes for necessário!

Boa aula!